

# TABLE WITH BREAD

## BREAD COURSE


**ABC** Cooking Studio



## 作って楽しい私だけの時間

混ぜて、こねて、ふくらんで  
パン作りは私だけのとっておき  
「今日もおいしく仕上がるかな」  
焼き上がりの香りは最高に幸せ



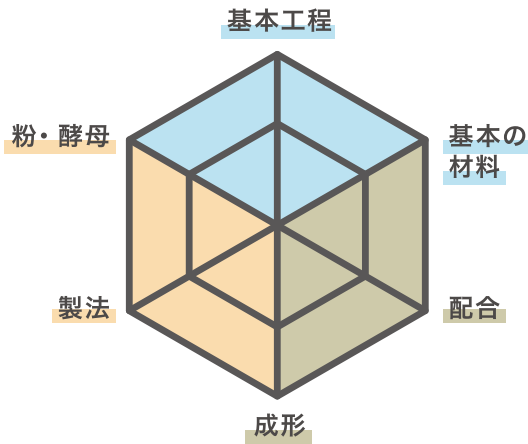
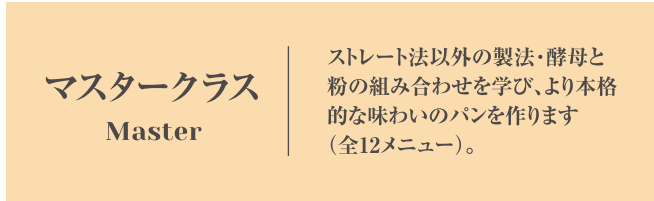
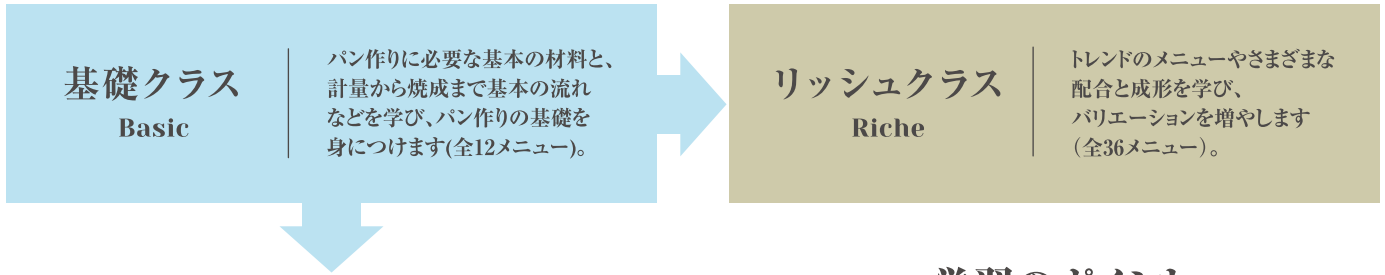


同じパンでも、作る人によって  
表情が変わるのがパンの魅力。  
形を変えて、ふくらんで  
まるで魔法使いになったみたい。

# カリキュラム

## Curriculum

計量から始めて2時間で焼き上がる、ABCのオリジナルの製法でさまざまなパンを作ります。基礎クラスでパン作りの基本の流れを学び、マスターでさまざまな製法、リッシュで成形のバリエーションを並行して学ぶことでパン作りの技術をひと通り学ぶことができます。



## 学習のポイント

基礎クラス	基本工程	計量・こね・発酵・焼成のパン作りの基本の流れ
	基本の材料	粉・イーストなど、パン作りに使う正しい材料
マスタークラス	粉・酵母	基礎とは異なる、パンに合わせたさまざまな粉と酵母
	製法	中種法・液種法・湯種などの基礎とは異なるさまざまな製法
リッシュクラス	配合	生地にさまざまな材料を組み合わせた、配合のバリエーション
	成形	型やクーブナイフなどの道具を使いこなしたさまざまな成形の方法

## ABCライセンス License

各コースの知識・技術レベルを認定する資格で、のべ約18万人の生徒さまが取得しています。

### ① 技術を習得した証となる

ABCライセンスは更新料も年会費もかからない一生使える資格です。

150,000円(税込165,000円)



### ② 仕事に生かす

- ・ABCで働く⇒ABC認定インストラクターとして登録。1次選考が免除されます。
- ・趣味を生かして働く⇒個人料理教室主催や受注販売等



### ③ 技術維持ができる

#### 1. 動画で見極め・復習ができる

卒業しても失敗しない技術サポート



#### 3. ライセンス取得者特別価格でずっと通える

※一部適用外のクラスがございます。

#### 2. 最新のレシピでレパートリーが広がる



# 基礎クラス Basic



1  
あんバターサンド  
9cm 5個



2  
たっぷりクリームパン  
8cm 4個



3  
ポルチーニとソーセージのピザ  
24cm 1個



4  
天使のたまごコッペ  
13cm 5個  
(たまごコッペ2個/プレーンコッペ3個)



5  
全粒粉の塩バターロール  
15cm 5個



6  
オリジナル  
(aベーコンオニオン/bストロベリーショコラ/  
cオレンジショコラ/dツナコーン)



7  
ガナッシュ・ショコラキューブ  
6cm 5個



8  
ライ麦パンズのハムチーズサンド  
11cm 4個  
(ハムチーズサンド2個/プレーン2個)



9  
キャラメルチョコ&ベーコンチーズ  
キャラメルチョコ 17cm 1個/  
ベーコンチーズ14cm 3個



10  
とろーりチーズの焼きカレーパン  
13cm 6個



11  
リッチホテルブレッド  
19cm 1個



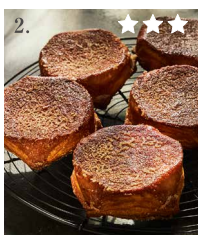
12  
シーズン ※2ヶ月毎に変わる期間限定メニュー

# マスタークラス Master

1・7月



1  
リュスティックパンチェッタと  
ルッコラ&ブラリネマロン  
10cm 各3個



2  
クイニーアマン  
8cm 6個



3  
クロワッサン  
10cm 6個



4  
チョコレートバブカ  
18cm 2個分



5  
米粉湯種と和三盆の食パン  
19cm 1個



6  
フリユイ150  
15cm 2個

4・10月



7  
メロンクリームパン  
10cm 5個



8  
クワトロフロマージュ  
18cm 3個



9  
液種法で作るバゲット  
30cm 2個



10  
2種のベーグルプレーン&  
クランベリーチーズ  
10cm 各2個



11  
(6月)リング&レモンクリーム  
ドーナツ リング 10cm 3個  
レモンクリーム 8cm 3個  
(12月)バターチキンカレーパン  
8cm 6個



12  
トリュフカンパーニュ  
&リエット  
19cm 1個

# リッシュクラス Riche

1・4・7・10月

惣菜系

ランチや軽食にぴったりのパン



1. チーズハットグ  
18cm 4個



5. 米粉のベーコンエビ~プレーン・  
チーズ・青じそ~  
24cm 2個/18cm 1個



9. チャーシューメロンパン  
9cm 5個

スイーツ系

ティータイムに合う甘いパン



2. 抹茶カステラ食パン  
19cm 1個



6. 甘酒仕込みのあん食キューブ  
6cm 6個分



10. パンプキンフロマージュ  
8cm 5個

食事系

料理に合わせてやすいシンプルなパン



3. 茹でないカラフルベーグル  
8cm 各2個



7. スモークチーズとペッパーの  
フォカッチャ 24cm 1個



11. ミニラウンドブレッド  
~メープルカフェ&ベリー~  
13cm 2個

ハード系

香ばしい粉の風味が楽しめるパン



4. 雑穀ショコラカンパニュー  
17cm 1個



8. ピスタチオとベリーのヴィエノワ  
22cm 各3個



12. カレーとベーコンのクレーロンヌ  
22cm 1個

※写真はイメージです。実際の作品とは色味・形が異なる場合があります。  
※メニューと材料は変更になる場合がございます。あらかじめご了承ください。

# リッシュクラス Riche

2・5・8・11月

3・6・9・12月



13. ほうれん草のキューブカレー  
6cmキューブ型 5個分



17. きのことモッツァレラのカルツォーネ  
17cm 3個



21. ピザマウンテン  
9cm 5個分



25. ビスマルクバゲット  
25cm 2個



29. ウィンナードッグパイ  
24cm 4個



33. タルティーヌ ~トマト&ベジ・アヒージョ~  
18cm 各2個



14. ハーゼルナッツショコラ  
8cm 6個



18. スイートポテトブレッド  
10cm 6個



22. メープルミルクティー  
11cm 5個



26. ホワイトコルネ  
10cm 5個



30. 苺のマカロン・パネトーネ  
15cm 1個



34. リッチシナモンロール  
8cm 5個



15. バインミー ~ベトナム風サンドイッチ~  
バインミー3個・パンズ2個(14cm)



19. リッチバターブレッド  
19cm 1個



23. 玉ねぎとアンチョビのジャンピニオン  
8cm 5個



27. グラデーションブレッド  
19cm 1個



31. 明太もちチーズ  
28cm 3個



35. バターフレイキー  
9cm 3個



16. 抹茶あずきバゲット  
20cm 4個



20. イカ墨とチェダーのBLTサンド  
BLTサンド2個・イカ墨とチェダー2個(10cm)



24. りんごとクリームチーズのライ麦ブレッド  
18cm 4個



28. ソイラテ&キャラメルナッツ  
17cm 2個



32. 葡萄とベリーのリュスティック  
10cm 3個



36. くるみあんフーガス  
25cm 2個

# ブレッドコース料金表

## Price List

### 基礎

学割

…学割対象のクラス

ラ

…ライセンス取得者特別価格

6回クラス 有効期限6ヶ月 学割 ラ 29,700円(税込32,670円)

12回クラス 有効期限12ヶ月 学割 ラ 57,000円(税込62,700円)

### マスター

6回クラス 有効期限8ヶ月 学割 ラ 46,800円(税込51,480円)

12回クラス 有効期限18ヶ月 学割 ラ 88,800円(税込97,680円)

### リッシュ

8回クラス 有効期限8ヶ月 学割 40,000円(税込44,000円)

16回クラス 有効期限16ヶ月 学割 79,200円(税込87,120円)

24回クラス 有効期限24ヶ月 学割 117,600円(税込129,360円)

32回クラス 有効期限32ヶ月 学割 155,200円(税込170,720円)

40回クラス 有効期限40ヶ月 学割 192,000円(税込211,200円)

レッスン料  
材料費

※上記の料金がすべて  
含まれています。

### ABCブレッドライセンス

ライセンス取得料 150,000円(税込165,000円)

※審査合格後のライセンス取得となります。  
※2024年1月以降に契約したABCライセンスは、  
盾の発行料20,000円(税込22,000円)が必要です。  
※お支払いはクレジットカード決済のみとなります。

※基礎クラス12回・マスタークラス12回同時契約で6,000円(税込6,600円)割引になります。一部適用外のクラスがございます。詳しくはスタッフまたはWEBにてご確認ください。  
※複数クラスをご契約の場合、有効期限が合算されず(最長4年)。

